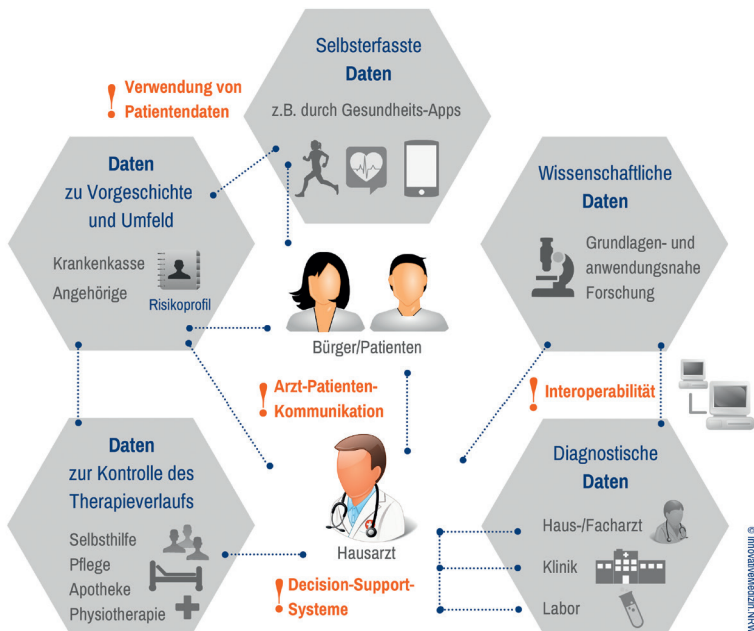


# SmartHealthData.NRW

Intelligente digitale Systeme für eine personalisierte Patientenversorgung



Die Leuchtturm-Initiative stellt **digitale Innovationen** durch die Nutzung von Patientendaten in den Mittelpunkt.

Ziel ist es, die schnell wachsenden Datenbestände in Gesundheitswesen und Gesundheitsforschung (Big Data) einer **intelligenten patientenorientierten Nutzung** (Smart Data) zuzuführen.

Zugleich soll die hervorragende Position Nordrhein-Westfalens in der **medizinischen Forschung und Entwicklung** gefestigt und ausgebaut werden.



## Innovationslinien

- Selbstlernende Systeme (Decision Support)
- Interoperable Dateninfrastrukturen
- Digital Empowerment und Usability
- Arzt-Patienten-Kommunikation

## Maßnahmen

- Aufbau eines NRW-Kompetenznetzwerks
- Initiierung und Begleitung von Projekten
- Diskursive Veranstaltungsformate
- Themenspezifische Veröffentlichungen

## Kompetenzen in NRW

Nordrhein-Westfalen verfügt über bundesweit und international profilierte Kompetenzen in der **medizinischen IT**, der **personalisierten Medizin** und der **Versorgungsforschung**. Der Cluster betreut und koordiniert maßgebliche Partner aus Forschung, Industrie, Gesundheitswesen und Anwendung. Er bindet gesellschaftliche und nichtwissenschaftliche Akteure gezielt ein, um das **Umsetzungspotenzial** und die **Nachhaltigkeit von Projekten** zu erhöhen.

## Kontakt

### Cluster InnovativeMedizin.NRW

Merowingerplatz 1a

40225 Düsseldorf

Tel.: +49 211 / 73 27 89 81

E-Mail: [info@cimed-nrw.de](mailto:info@cimed-nrw.de)

[www.innovative-medizin-nrw.de/smarth-health-data](http://www.innovative-medizin-nrw.de/smarth-health-data)

